

RÉFÉRENCES



Chemin de la Julienne - 91830 LE COUDRAY-MONTCEAUX - FRANCE  
 Tél. : +33 (0) 1 69 01 20 39 - Fax : +33 (0) 1 69 01 33 33  
 www.seiris-sa.com - info@seiris-sa.com

**seiris**  
 EXPANSION JOINTS

COMPENSATEURS DE DILATATION  
 TEXTILES



## COMPENSATEURS DE DILATATION TEXTILES

### CARACTÉRISTIQUES

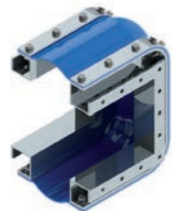
Monocouche ou multicouche, Dimensions illimitées, Design sur mesure, Température de -50 à 1 200 °C

### COMPENSATEURS EN BANDE

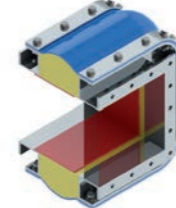
Montage par emboîtement avec colliers de serrage



Bande sur brides rectangulaires en "L" inversé (sans déflecteur)



Bande + bourrage sur brides rectangulaires en "L" inversé (avec déflecteur)



Bande + bourrage sur brides circulaires en "L" inversé (avec déflecteurs)

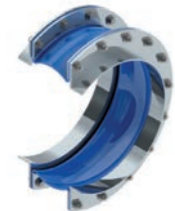


Bande + bourrage convexes sur brides (avec déflecteurs)

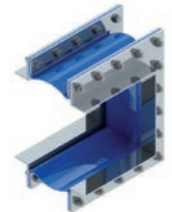


### COMPENSATEURS À BORDS TOMBÉS

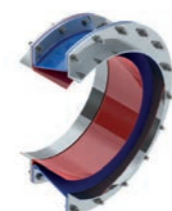
Circulaire (sans déflecteur)



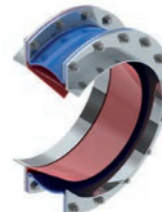
Rectangulaire (sans déflecteur)



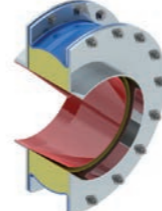
Conique (avec déflecteur)



Circulaire (avec déflecteur)



Circulaire + bourrage (avec déflecteur)



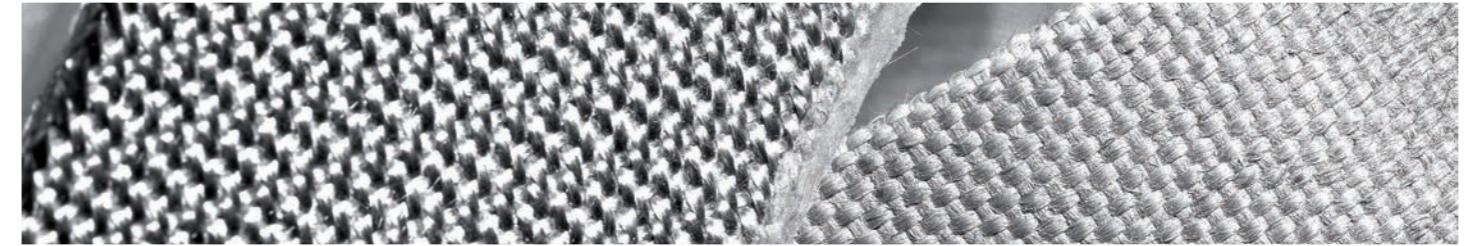
... N'hésitez pas à nous consulter pour tout autre design

### CRITÈRES DE SÉLECTION

- Conditions environnementales
- Type d'application
- Type de fluide
- Température
- Pression
- Dimensions et Design

### AVANTAGES

- Compensation simultanée d'importantes dilatations (Axial, Latéral, Angulaire)
- Dimensions illimitées
- Résistance à la corrosion
- Excellente tenue aux vibrations
- Temps de fabrication réduit : 24/48 heures
- Maîtrise des coûts : matières premières, manutention, maintenance
- Montage facilité par un faible poids et un encombrement réduit



### MATIÈRES

**Support** : Protège le compensateur durant les opérations de manutention et fonctionnement. Base de la structure du compensateur dans le cas de design spécifique, offre une meilleure résistance mécanique au compensateur (tissus aciers inoxydables - 304, 316, 321 ... -, inconel...)

**Isolation thermique** : La superposition des couches de tissus isolants permet à la fois la conservation d'une température adaptée au process à l'intérieur de la gaine et la réduction de la température sur la couche extérieure du compensateur (Tissus et feutres à base de fibres de verre, silice et autres matières minérales)

**Barrière chimique** : S'oppose aux attaques agressives de certains composants chimiques du fluide. Cette couche assure également une bonne tenue à l'humidité et aux condensats (PTFE, Viton®, EPDM, Silicone, Hypalon® ...)

**Étanchéité** : La couche externe du compensateur répond aux contraintes de l'environnement extérieur et procure une barrière chimique complémentaire (PTFE, Viton®, EPDM, Silicone, Hypalon® ...)

### STANDARDS

Les Compensateurs de Dilatation Textiles sont conçus, fabriqués et testés conformément aux codes et normes internationalement reconnus :

E.S.A (European Sealing Association)  
F.S.A (Fluid Sealing Association)  
RAL...

### CONTRÔLE QUALITÉ



Toujours réalisé selon les demandes spécifiques de nos clients

- Contrôle et identification des matières
- Validation des plans et de la documentation
- Contrôle du planning de production
- Contrôle visuel et dimensionnel des produits
- Tests, inspection finale et préparation de la livraison

### SERVICES



- Aide à la conception
- Inspection (rapports détaillés)
- Formation
- Relevé de dimensions sur site
- Supervision
- Montage / intervention sous 24 heures par équipe SEIRIS (pas de sous-traitance)

