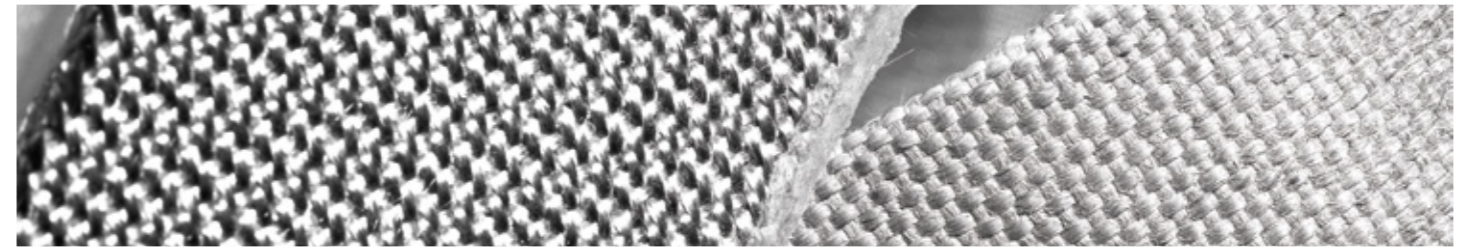
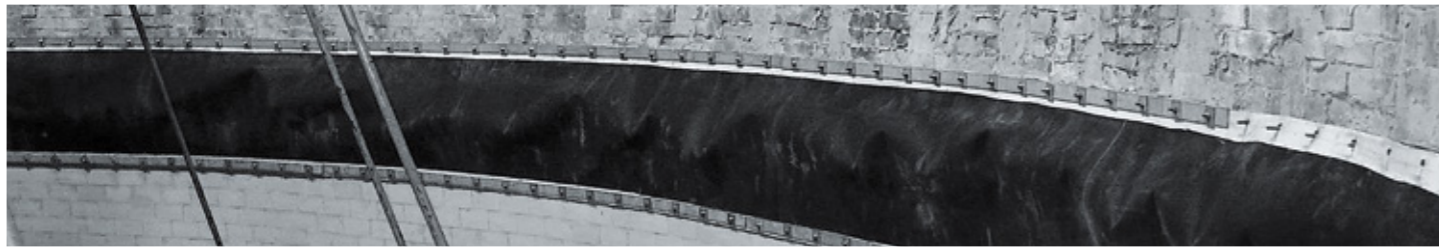


seiris
EXPANSION JOINTS

JUNTAS DE EXPANSIÓN
TEXTILES



TIPOS DE JUNTAS DE EXPANSIÓN

JUNTAS DE EXPANSIÓN TEXTILES

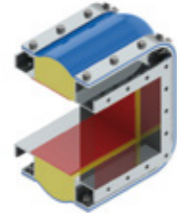
Mono-capa o multi-capa. Cualquier forma y dimensión. Temperatura hasta 1.200 °C

BANDA

Circular con abrazaderas



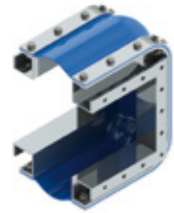
Rectangular con bolster y deflector



Circular convexo



Rectangular



Circular con bolster y deflector



BRIDAS INTEGRADAS

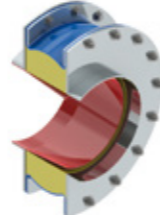
Circular



Circular cónica



Circular con bolster y deflector



Rectangular



Circular con deflector



CRITERIO DE SELECCIÓN

- Condiciones ambientales
- Tipo de medio (contenidos químicos)
- Temperatura
- Presión
- Dimensiones y formas

PRINCIPALES VENTAJAS

- Compensar grandes movimientos (axial, lateral, angular, torsión)
- Dimensiones: sin límite
- Bajo costo de las materias primas
- Bajo costo de instalación y mantenimiento
- Ligero y práctico (menor carga en los conductos, seguridad para el personal)
- Resistencia a la corrosión

MATERIALES

Capa soporte: proporciona la protección durante la manipulación y el funcionamiento del sistema + base para compensadores de dilatación convexos donde se requieren formas específicas (acero galvanizado, inoxidable, inconel)

Capa(s) aislante(s): proporciona una barrera térmica + reducir los problemas de condensación (diferentes tipos de fibra de vidrio y tela de sílice)

Capa(s) para el sellado de gas(es): proporciona una barrera química (PTFE, Vitón, EPDM, silicona, Hypalon y láminas de metal ...)

Capa exterior: proporciona protección exterior, actúa también como una capa de sellado de gas (fibra de vidrio recubierto con tela de PTFE, Vitón, EPDM, silicona, Hypalon ...)

Refuerzos de brida: proporciona protección térmica y mecánica (tela de fibra de vidrio)

ESTÁNDARES

Las Juntas de Expansión Textiles están diseñadas, fabricadas y testadas de acuerdo a los códigos y normas internacionalmente reconocidas:

E.S.A (European Sealing Association)

F.S.A (Fluid Sealing Association)

RAL...

CONTROL DE CALIDAD

Siempre llevado a cabo de acuerdo con las peticiones de nuestros clientes

- Identificación y control de materiales
- Control de documentos y planos
- Control del proceso de fabricación
- Testeo, inspección y documentación
- Inspección final y preparación para la entrega

SERVICIOS

- Asistencia de diseño
- Inspección
- Mediciones dimensionales
- Instalación
- Supervisión
- Training





REFERENCIAS



Raúl Moreno - C/ Vereda del Vicario 7, portal 5, 2º B - 13005 Ciudad Real - España
Tel.: +34 926 253 932 - Mov.: +34 666 105 259
www.seiris-sa.com - moreno@seiris-sa.com