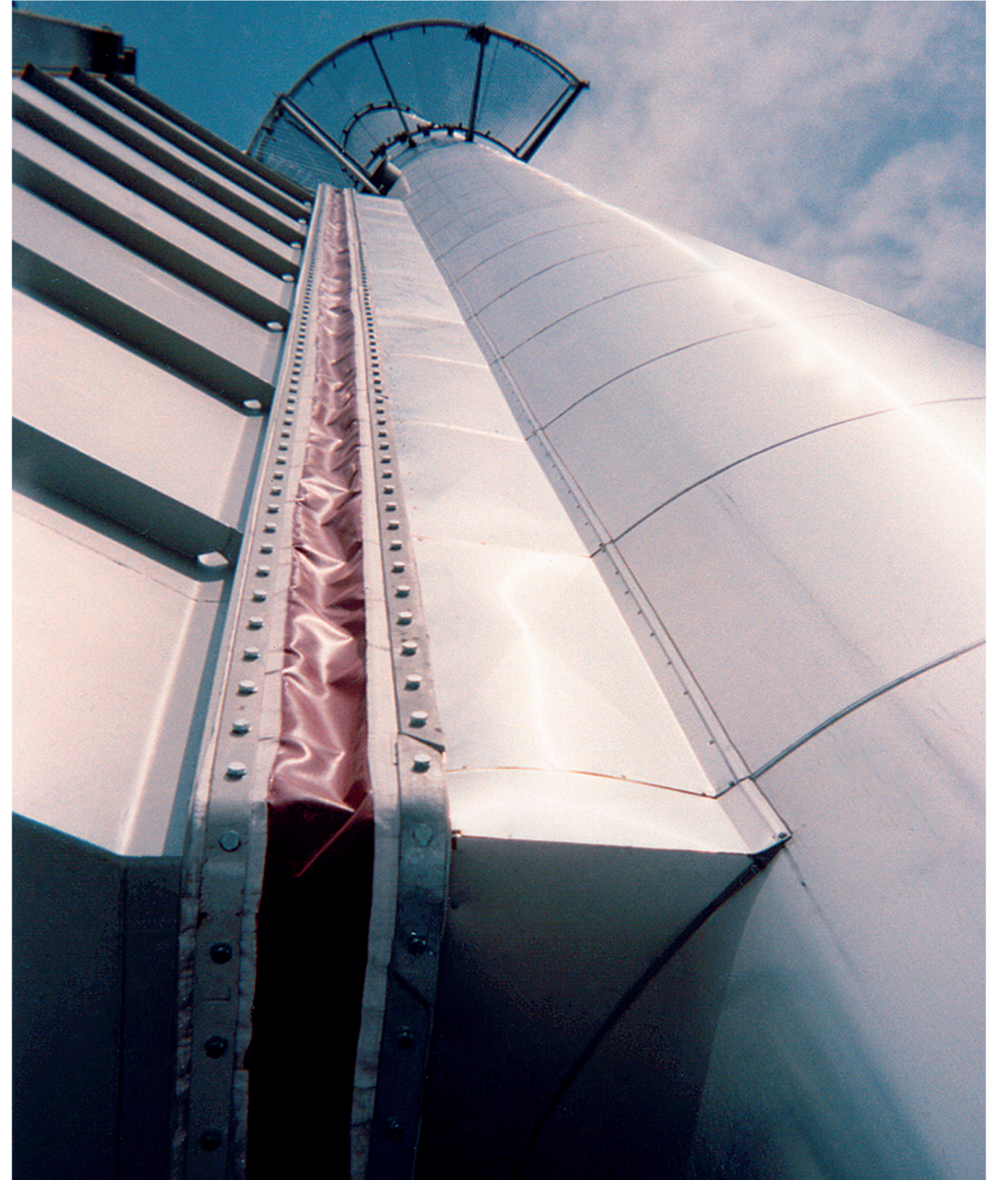




**seiris**  
EXPANSION JOINTS

SEİRİS KOMPANSATOR SANAYİ VE TİCARET ANONİM ŞİRKETİ  
Gökdere Caddesi No. 27/3 - 35040 İskikent-Bornova, İzmir - Turkey  
Tel.: +90 (232) 349 11 44 - Fax: +90 (232) 349 10 59  
www.seiris-kompansator.com - info@seiris-kompansator.com



**seiris**  
EXPANSION JOINTS

KUMAŞ KATMANLI  
KOMPANSATÖR



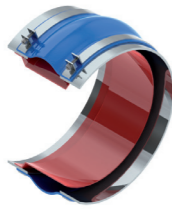
## KOMPANSATÖR TIPLERİ

### KUMAŞ KATMANLI KOMPANSATÖR

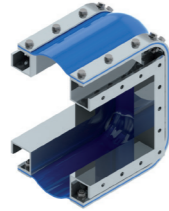
Tek veya çok katmanlı olarak, sınırsız boyutlarda, herhangi bir şekilde ve 1200°C sıcaklığa kadar yapılabilir

#### KAYIŞ TIPI

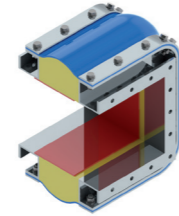
t-başlı kelepçeli kayış



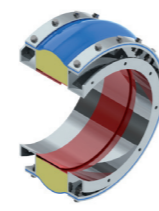
Dikdörtgen kayış



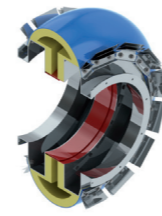
Dikdörtgen yastıklı kayış



Yuvarlak destekli kayış

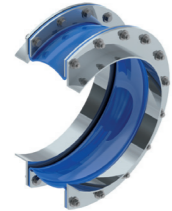


Dışbükey kayış

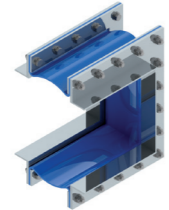


#### FLANŞ TIPI

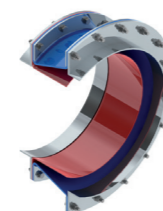
Yuvarlak flanşlı



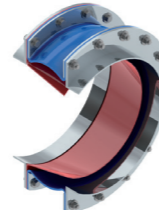
Dikdörtgen flanşlı



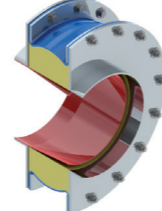
Konik flanşlı



İç manşon flanşlı



Yastıklı flanş

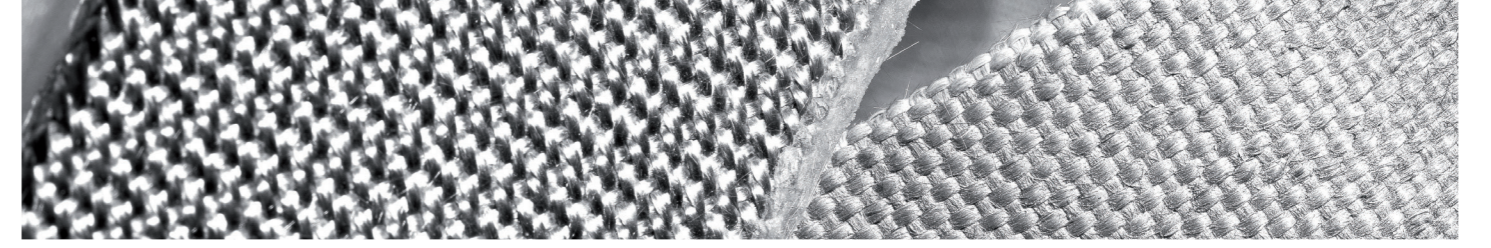


#### SEÇİM KRİTERİ

- Dış koşullar
- Kimyasal içeriğe göre ortam seçimi
- Sıcaklık
- Basınç
- Boyutlar ve şekiller

#### TEMEL FAYDALARI

- Geniş hareketleri dengelemek (Eksenel, yanal, açısız, bükülme-kıvrılma)
- Sınırsız boyutlar
- Ucuz hammadde maliyetleri
- Düşük bakım ve monte etme maliyetleri
- Hafif ve kullanışlı (kanallardaki yükü azaltır ve personel için daha güvenlidir)
- Korozyon dayanımı



## MALZEMELER

**Destek tabakası:** Elleçleme ve süreç sırasında koruma sağlar + özel şekiller gerektiren arkı veya bükümlü kompanseörlerde temeldir (galvanize çelik, paslanmaz çelik, inconel tel)

**İzolasyon katmanı:** Termal bir katman sağlar + yoğuşma sorunlarını azaltır (Farklı Fibercam ve silica bez ve katman)

**Gaz salmastra katmanı:** Kimyasal katman sağlar (PTFE, Viton®, EPDM, Silikon, Hypalon and Metal folyolar...)

**Kapak katmanı:** Dış çevreden korur, gaz salmastra katmanı olarak görev görür (PTFE, Viton®, EPDM, Silicone, Hypalon ... kaplı Fibercam bezi)

**Flanş güçlendiricileri:** Termal ve mekanik koruma sağlar (Fibercam bezi)

## STANDARTLAR

Kumaş Katmanlı Kompansatörler Uluslararası Bilinen Kodlar ve Standartlara göre tasarlanır, üretilir ve test edilir:

E.S.A (Avrupa Conta Birliği)  
F.S.A (Sıvı Conta Birliği)  
RAL...

## KALİTE KONTROL

### MÜŞTERİLERİMİZ İHTİYAÇLARINA GÖRE KONTROLÜ YAPILIR

- Malzemelerin tanımlanması ve kontrolü
- Çizim ve evrak kontrolü
- Üretim süreç kontrolü
- Test etme, denetleme ve belgelendirme
- Son denetim ve teslimat için hazırlık

## HİZMETLER

- Tasarım yardımı
- Denetim
- Boyutsal ölçümler
- Kurulum
- Gözetim
- Eğitim

